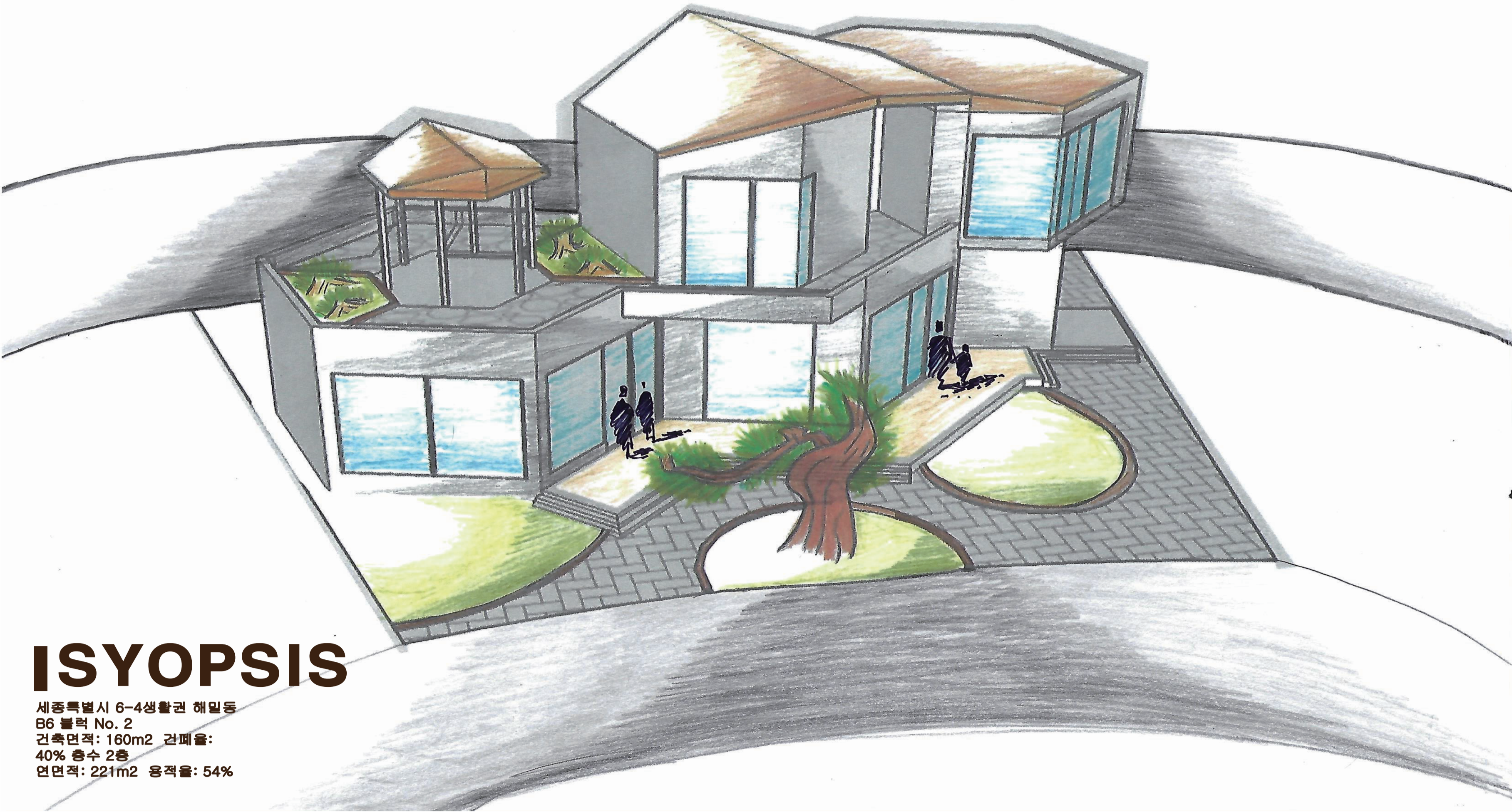


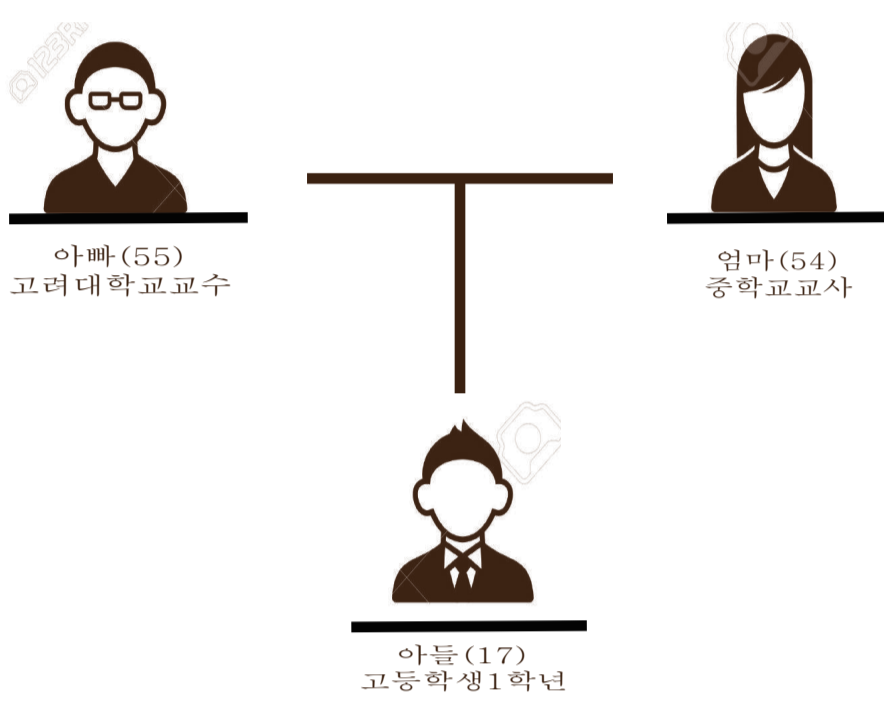
다각도 육각 주택



ISYOPSIS

서울특별시 6-4생활권 해밀동
B6 블록 No. 2
건축면적: 160m² 권폐율:
40% 층수 2층
연면적: 221m² 용적율: 54%

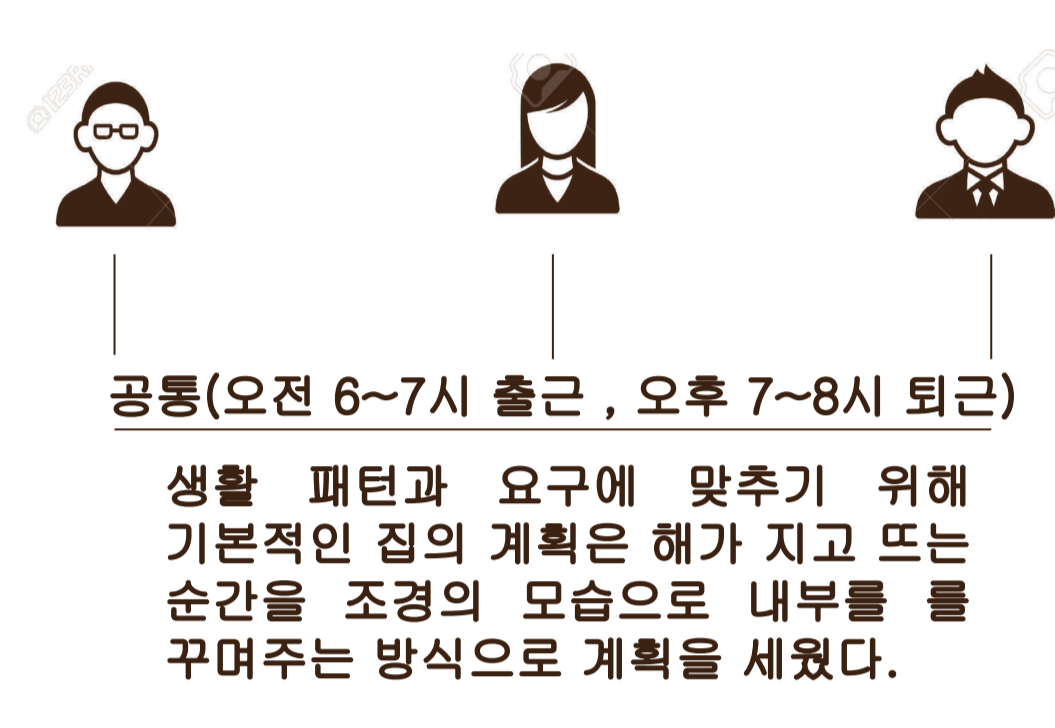
ISCENARIO



IREQUEST

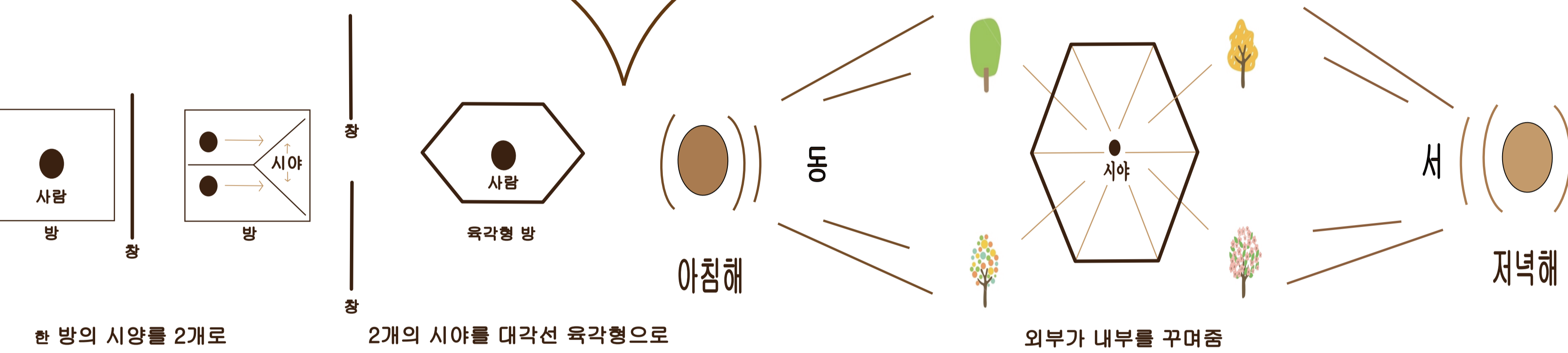
- 기본 동선은 간결하고 간단했으면 해야함, 개인방에 서재가 있어야 함, 마당이 앞뒤로 있어야 함, 조경이 다양해야함, 주방에서도 외부 조경을 볼 수 있어야함.
- 가족들의 패턴과 함께하는 집, 시각의 각도를 다양하게, 조경으로 둘러싼 이미지를 가져야함. 주변 조망을 구경이 가능함.
- 2층 개인방이 있어야함, 개인방과 거실을 분리해야함, 거실을 취미실처럼 쓸 수 있어야함, 2층 옥상테라스가 있어야함.

I PROLOGUE



공통(오전 6~7시 출근, 오후 7~8시 퇴근)
생활 패턴과 요구에 맞추기 위해 기본적인 집의 계획은 해가 지고 뜨는 순간을 조경의 모습으로 내부를 꾸며주는 방식으로 계획을 세웠다.

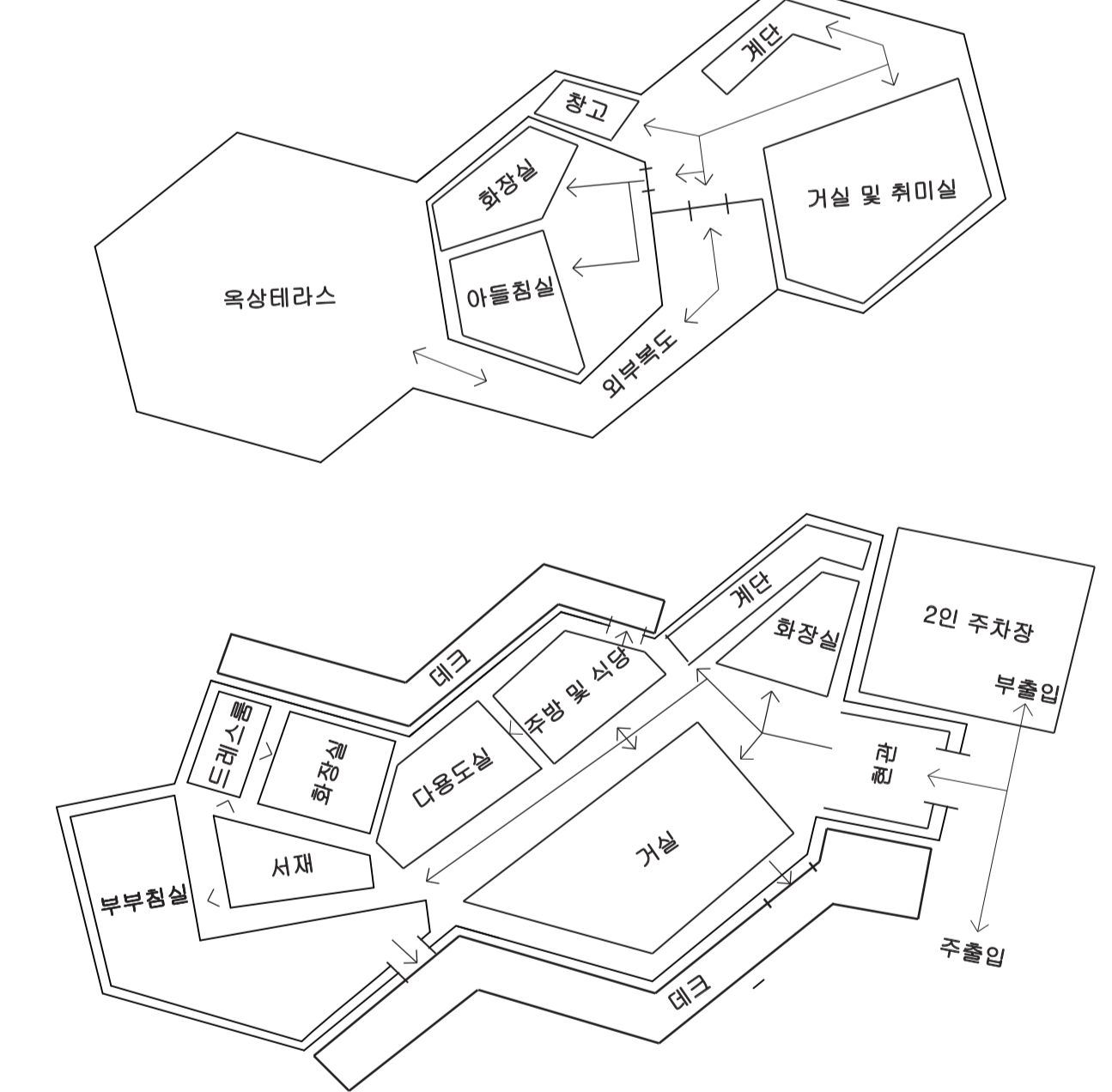
ICONCEPT



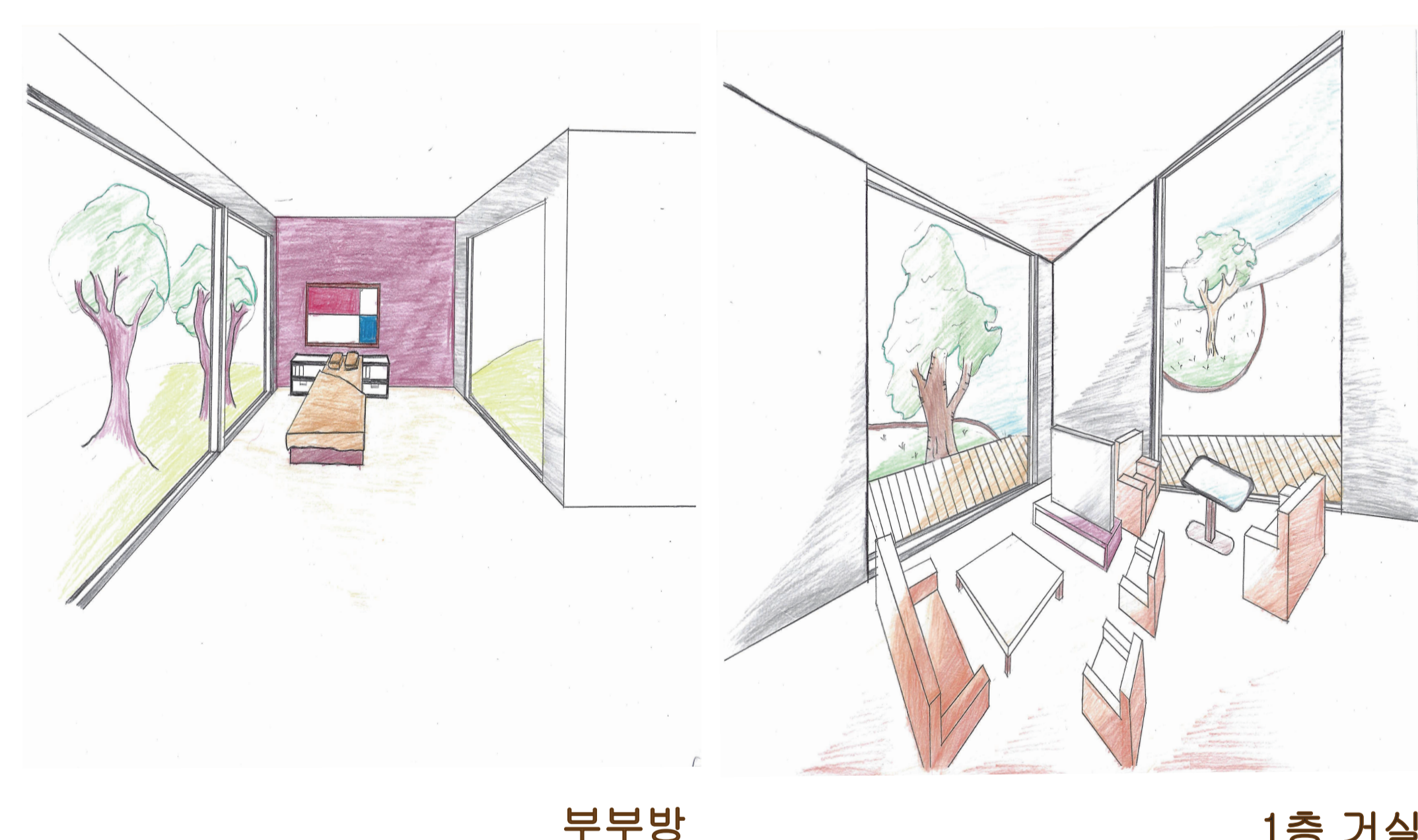
IMASS PROCESS



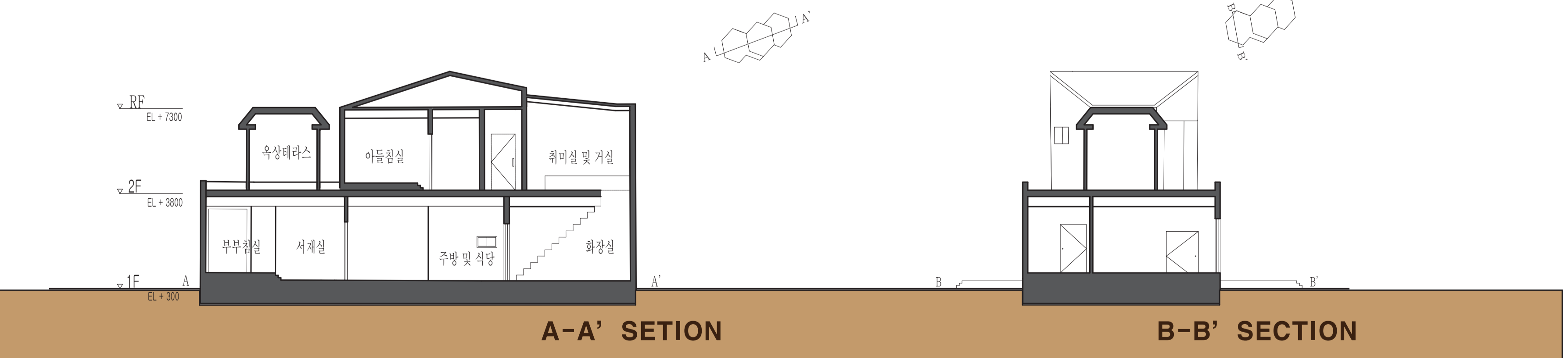
IJOINING



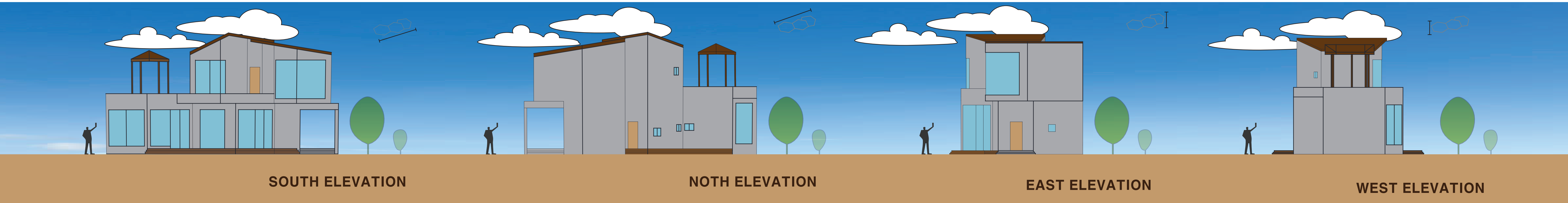
IPERPECTIVE



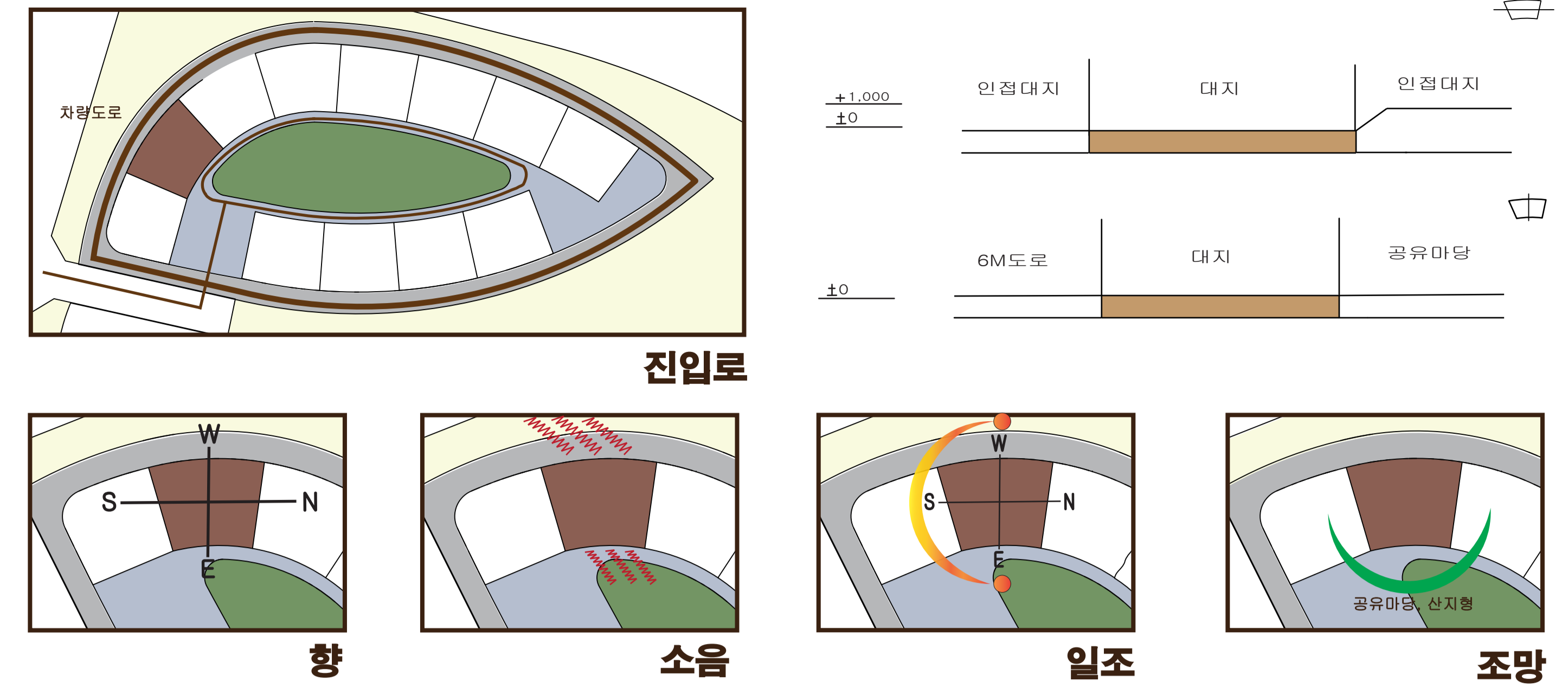
ISECTION



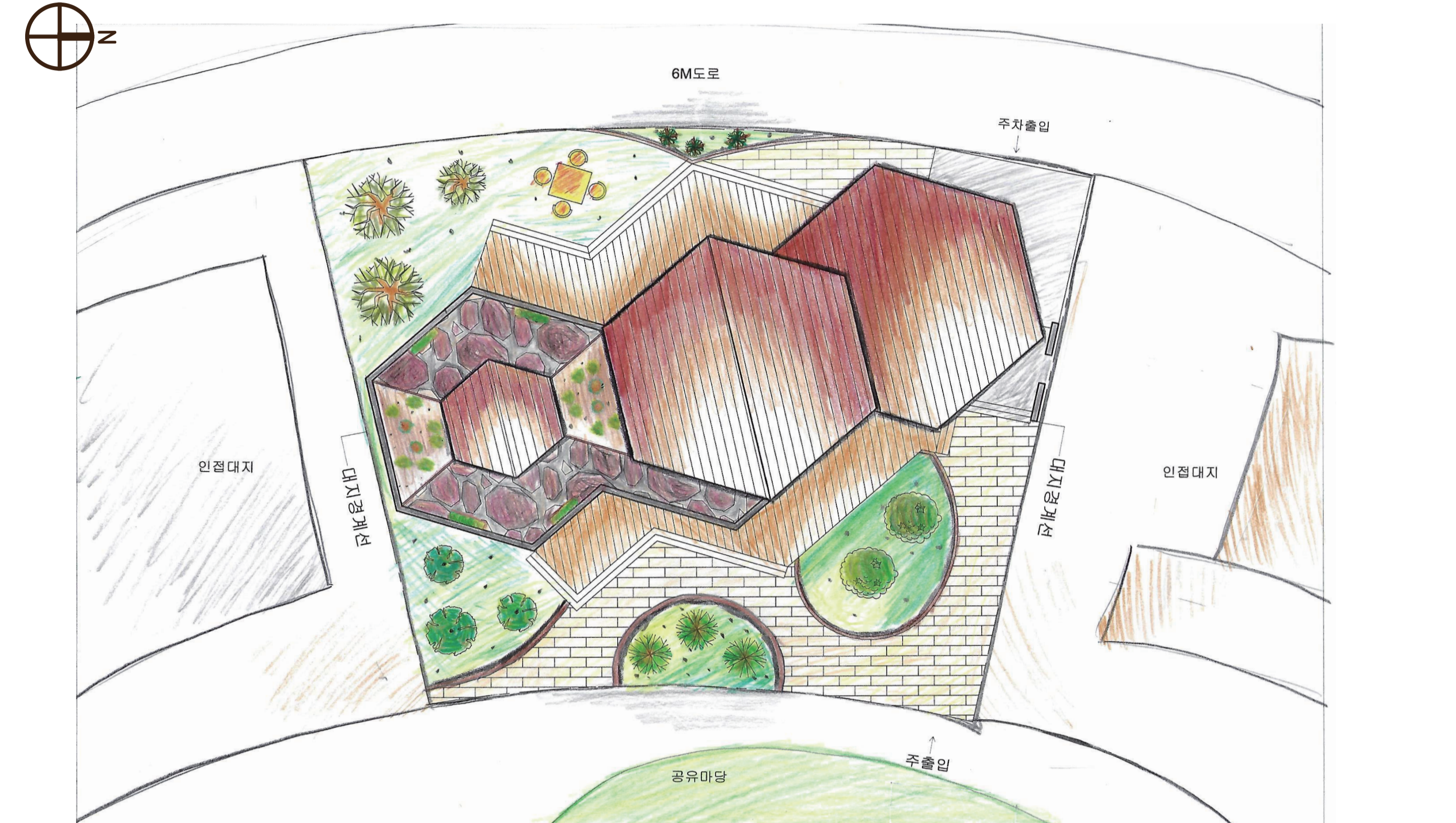
IELEVATION



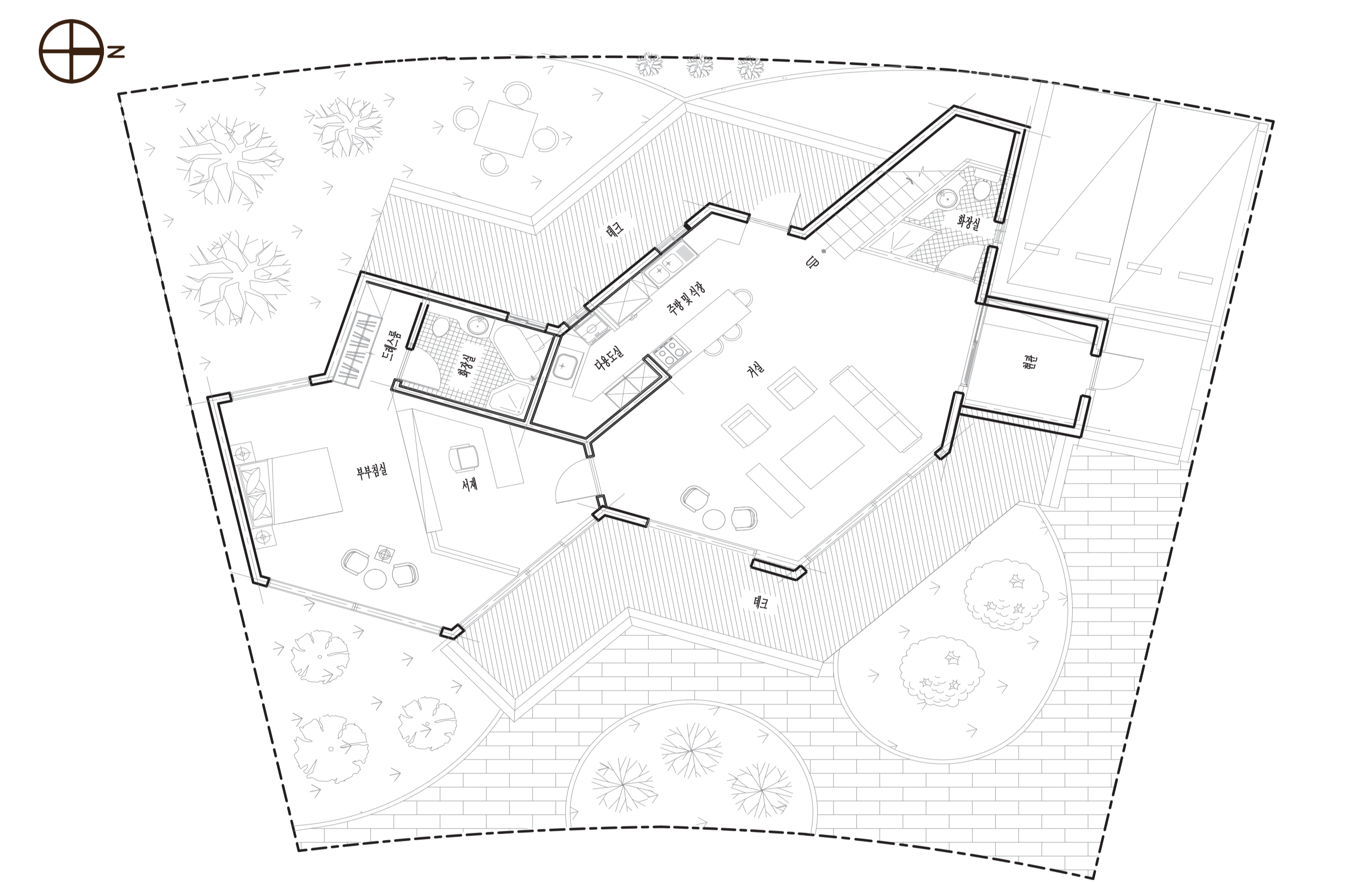
ISITE ANALYSIS



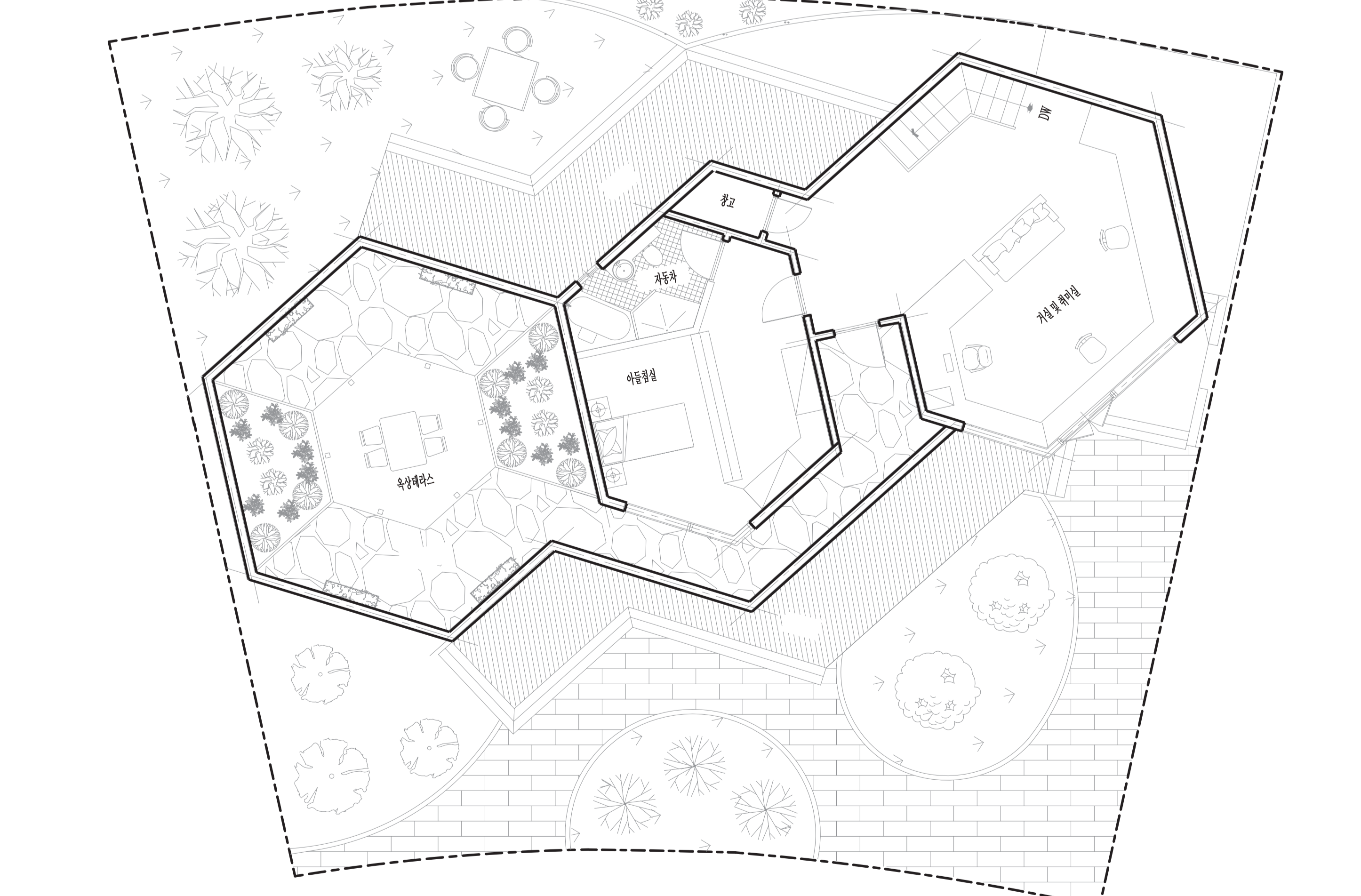
ISITE PLAN



IFLOOR PLAN



1st Floor Plan



2an Floor Plan