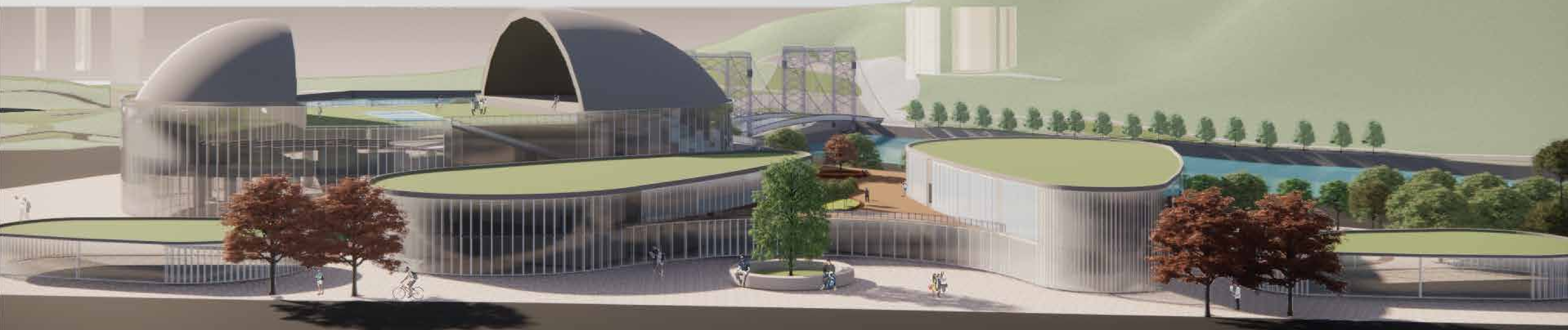


# FLOW: 'CRITICAL POINT OF EVENT AND SPACE'

-서울시 성수동 복합문화센터 계획안

## SYNOPSIS

LOCATION : 서울시 성동구 성수동1가 683-1번지  
 DISTRICT : 제1종일반주거지역(현) -> 상업지역  
 SITE AREA : 22,368M<sup>2</sup>  
 BUILDING SCOPE : 지상 2층  
 GROSS FLOOR AREA : 27,192.9M<sup>2</sup>  
 BUILDING COVERAGE : 50.52%  
 FLOOR AREA RATIO : 166.97%  
 STRUCTURE : REINFORCED CONCRETE  
 NUMBER OF CARS : 173대 (장애인 8대 포함)



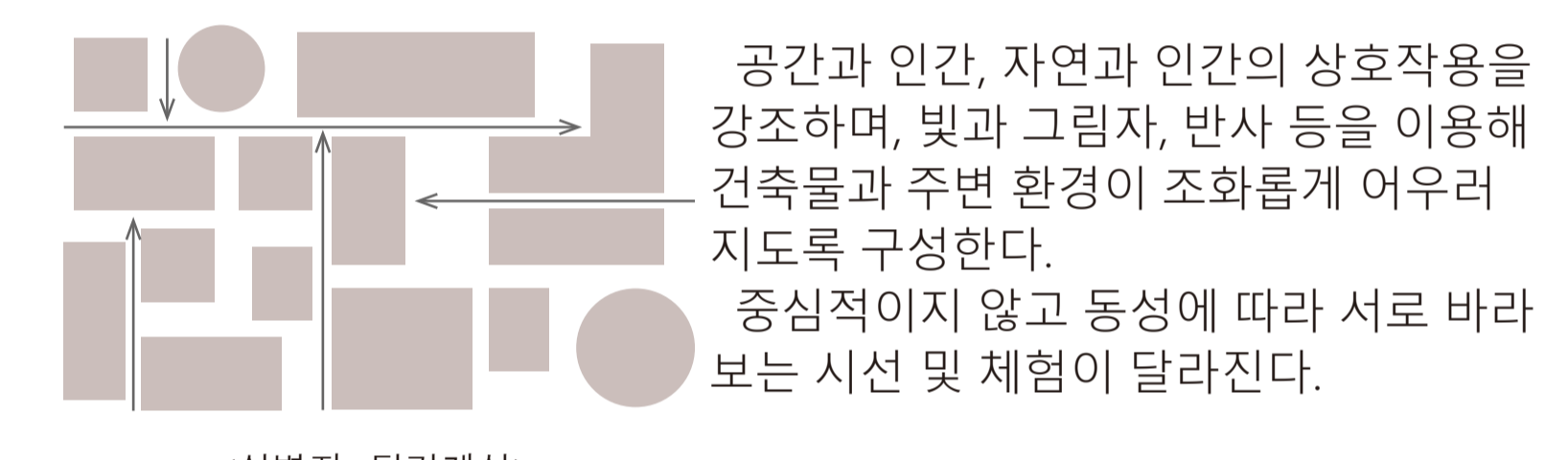
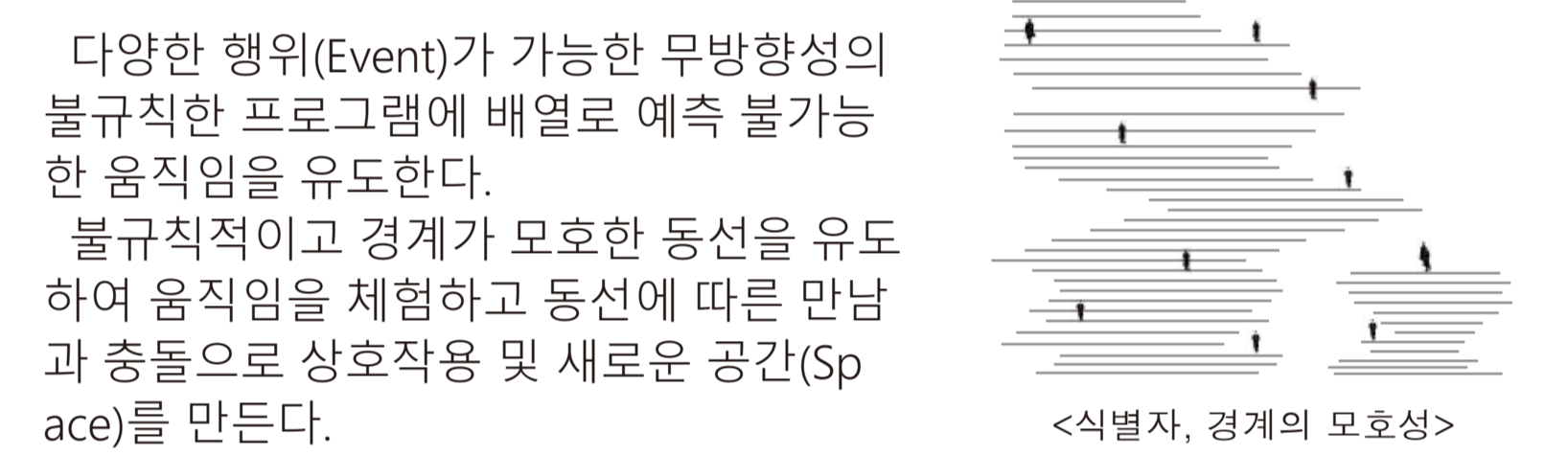
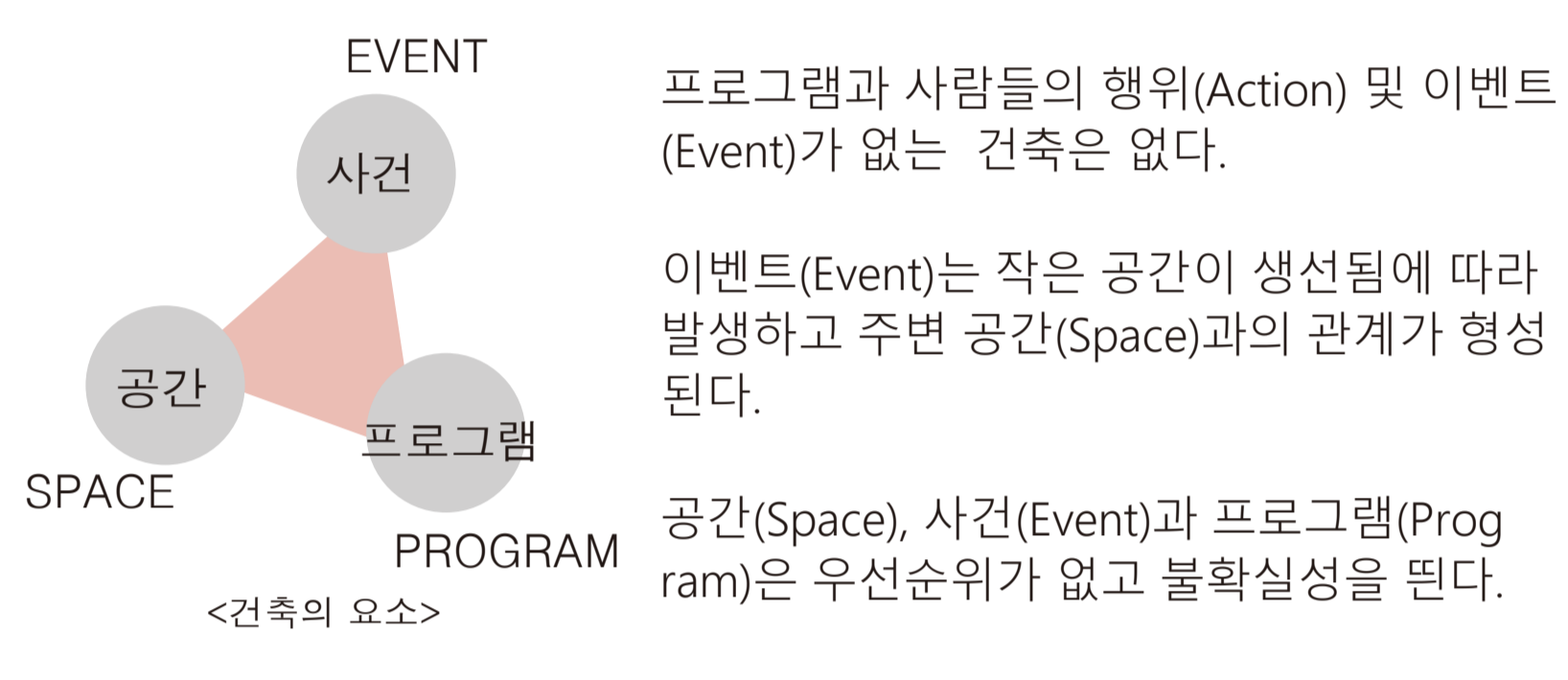
## SITE ANALYSIS



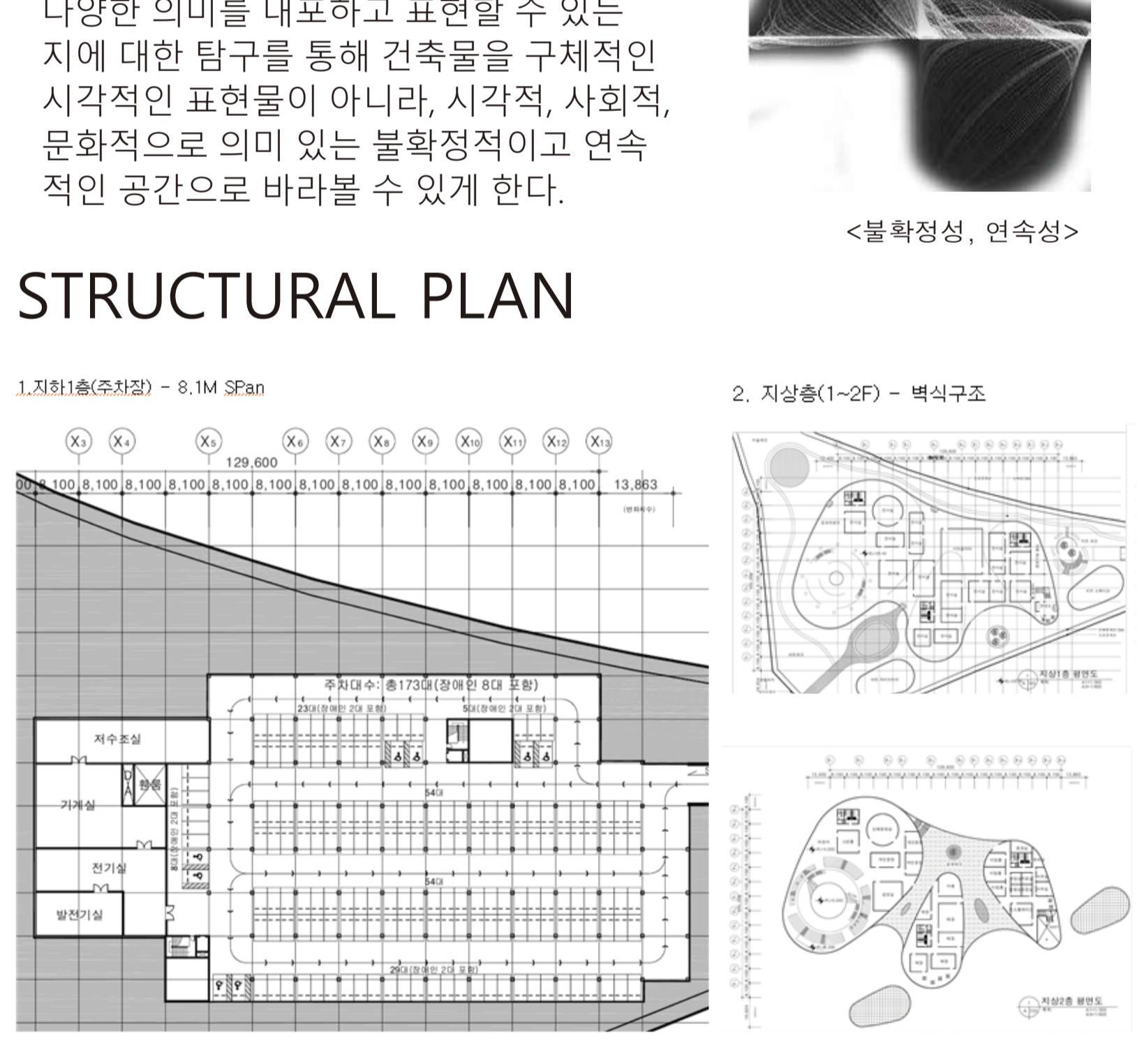
Seongsu-dong, Seoul, is a geographical location and is a little far from the northeastern and central areas of Seoul. The site of this project is the existing Sa myo Remicon site, located west of Seoul Forest, south of Weight Stream, and north of Wind Eonjeok. All sides of the site are connected to the road it is close to being isolated because it is bordered by other areas of Seoul and has a river.

The site has been considering the nature of its use and facilities since last year, and has recently been announced as a representative tourist attraction in Seoul, and plans to change from the existing first-class general residential area to a commercial area.

## CONCEPT



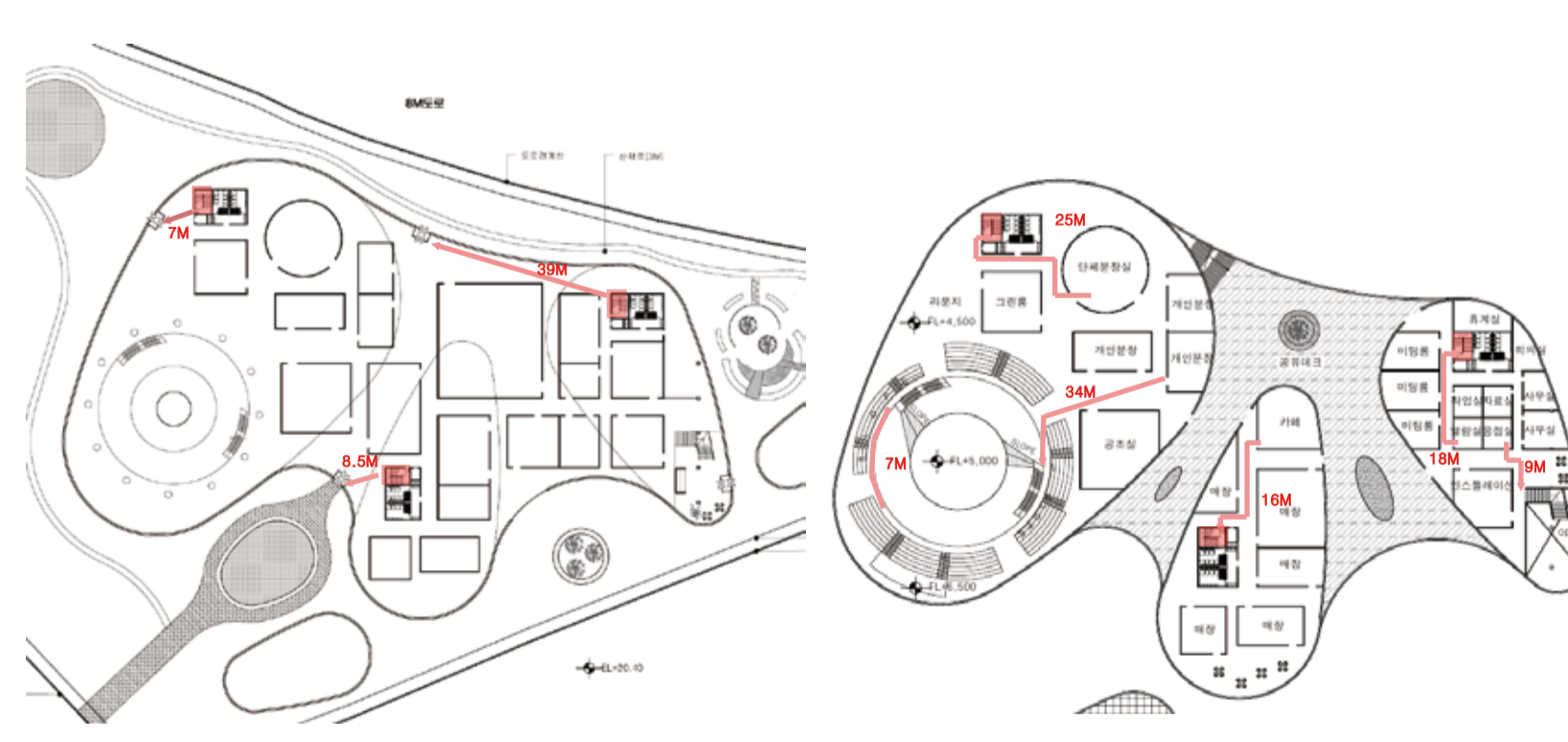
## STRUCTURAL PLAN



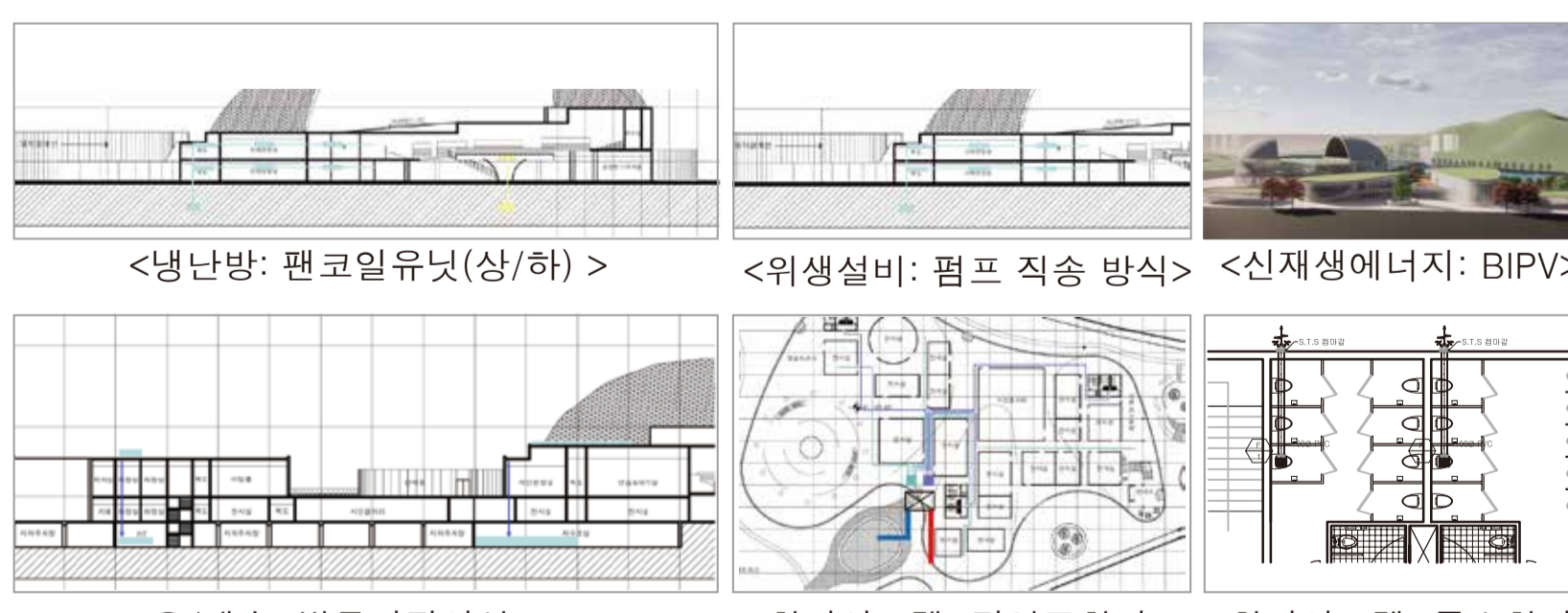
## BARRIER FREE DESIGN



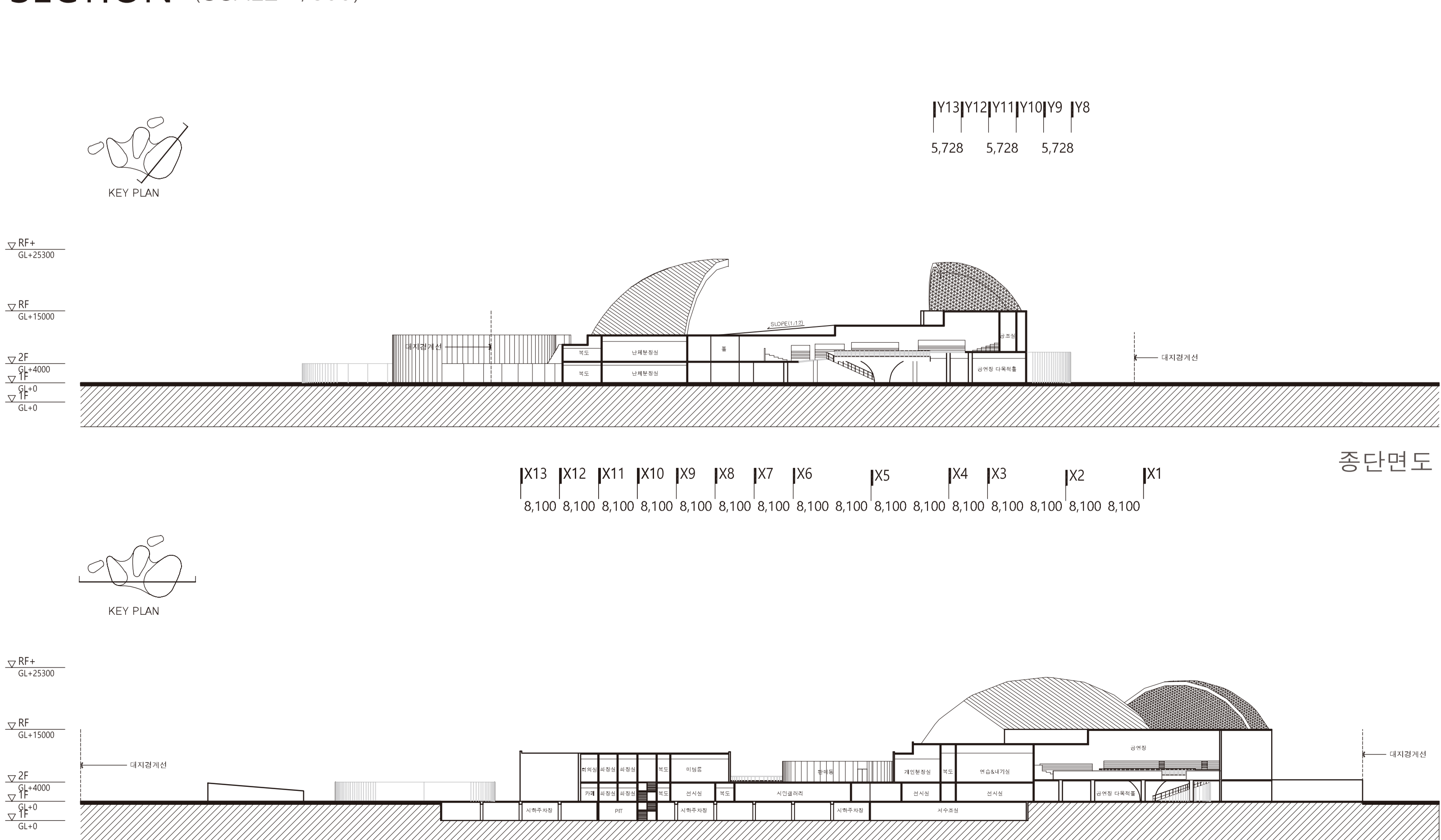
## EVACUATION PLANNING



## FACILITIES PLANNING



## SECTION (SCALE:1/800)



## PROLOGUE

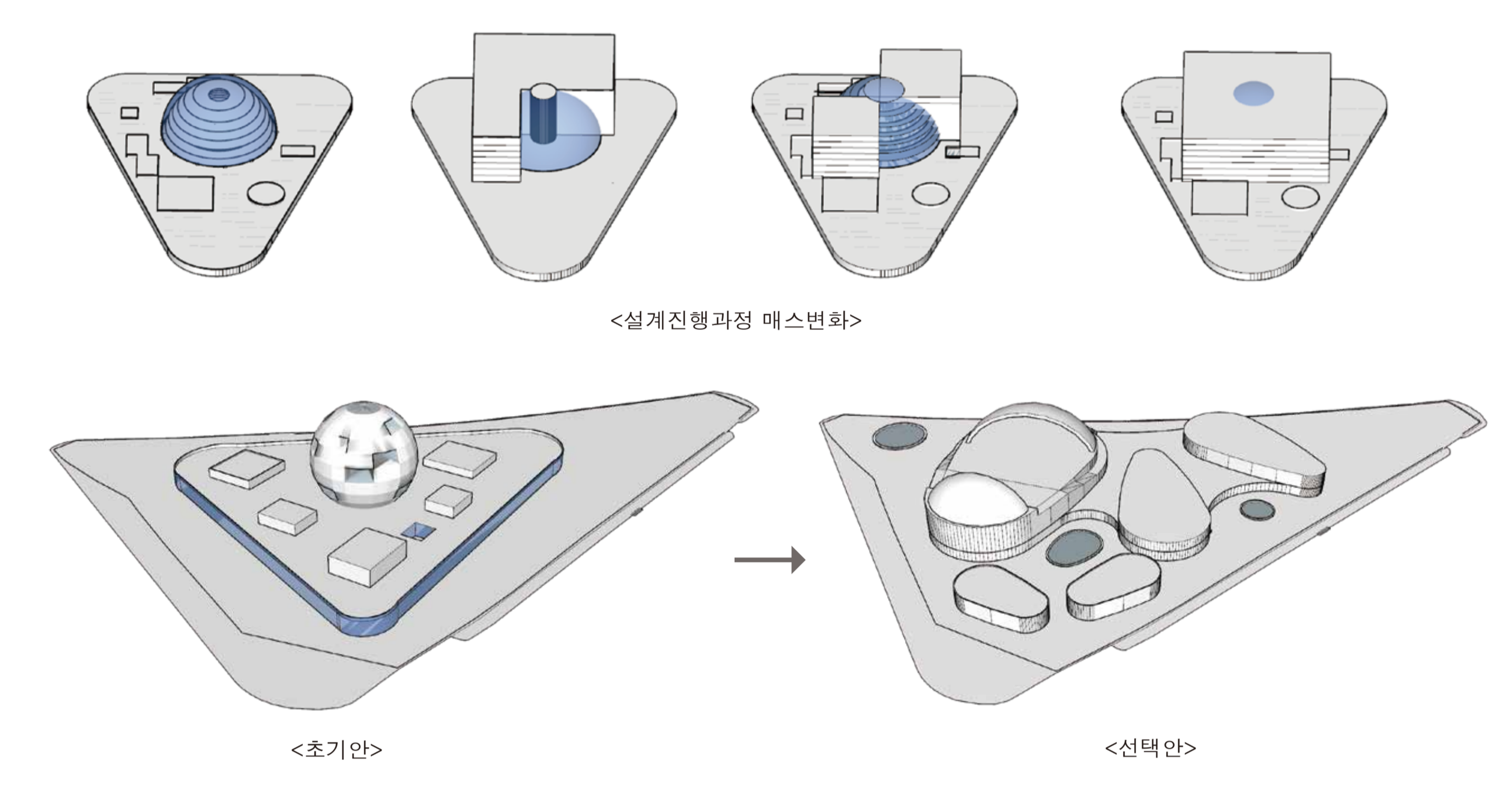
현대건축에서 건축 프로그램은 건축물의 기능, 형태, 그리고 목적을 초월하여 모든 건축물이 담아야 할 필수 조건이다. 즉, 단순한 각 기능공간의 나열에 그치던 과거와 달리, 건축물 내에서 일어나는 다양한 기능과 양태들의 관계설정으로 인식해야 하는 것이다. 이처럼 현대에 접어들어 건축은 사회의 변화와 함께 다양한 기능과 형태를 수용해야 할 필요성을 지니게 되었고, 그 결과 과거 모더니즘 시기의 기능주의적 관점에서 해석되는 건축 프로그램의 조직방법에 대한 비판을 받게 된다.

이러한 새로운 경향은 건축을 물질적인 실체보다는 현상적 경험과 상호작용이라는 새로운 경험을 주는 의미있는 장소로 태어나게 한다. 즉, 사용자는 조직되어진 건축 프로그램을 움직이며 공간과 조우하게 되고, 그러한 경험의 순간에 인간의 지각과 물리적 건축공간이 감성적 교류를 일으키게 되어 신체의 체험을 만드는 공간으로 태어나게 되는 것이다.

이와 같이 건축 프로그램은 현대의 새로운 건축유형을 만들어내는 역할을 하고 있다. 이는 현대의 건축가들이 건축 프로그램을 조직하는 방법에 따라 사용자들은 각기 다른 공간 체험을 하게 된다는 의미와 상통한다.

이러한 전제를 바탕으로 본 프로젝트에서는 프로그램에 대한 새로운 해석으로 작업을 진행하고 있는 현대의 건축가들 중 베르나르 추미, 렘 콜하스와 카즈오 세지마의 프로그램을 해석하고 조직하는 방법에서 공통점과 차이점 등을 조사 및 분석하여 '이벤트'와 공간의 연계성에 대한 탐구를 진행하고자 한다.

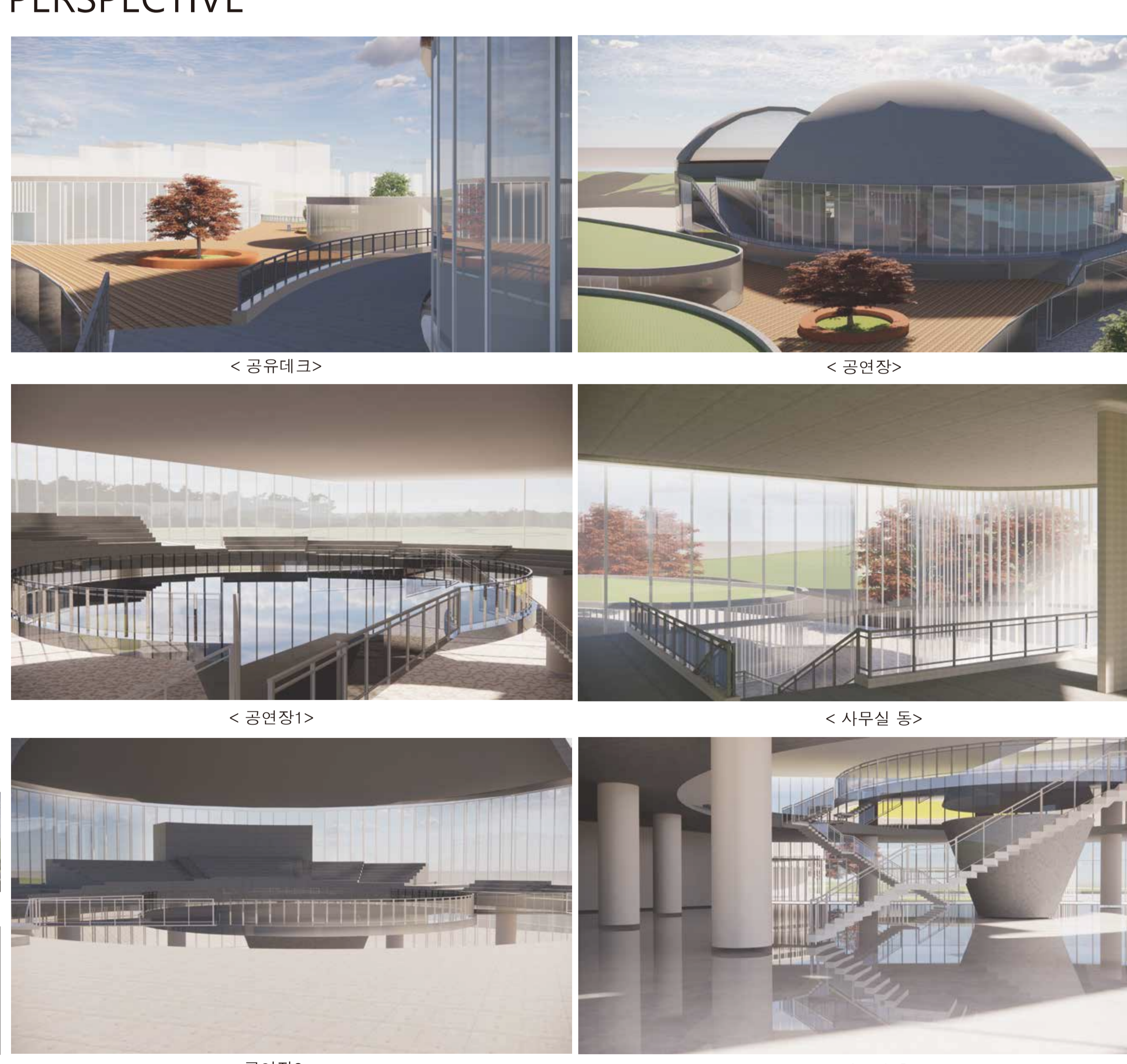
## MASS PROCESS



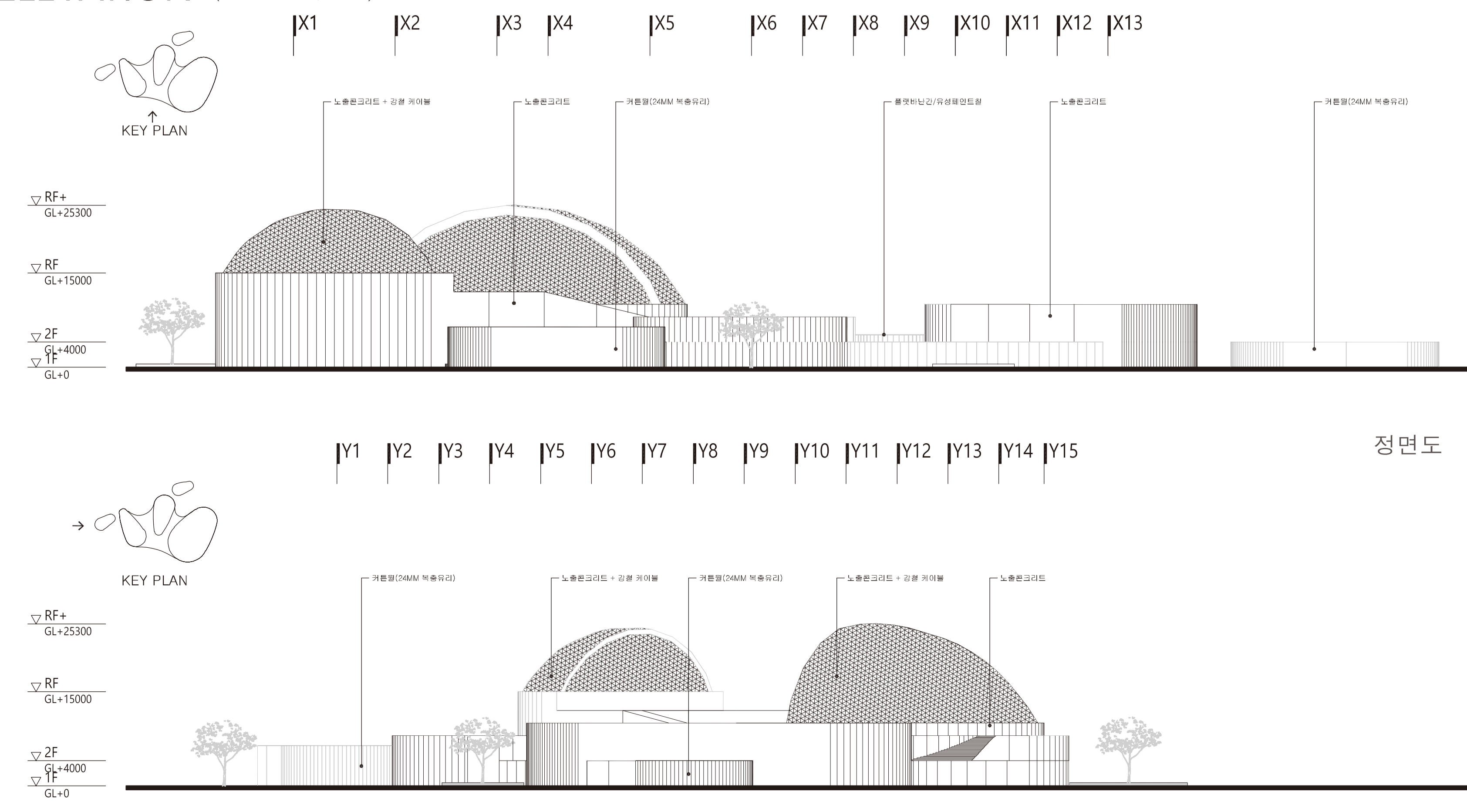
## SITE PLAN



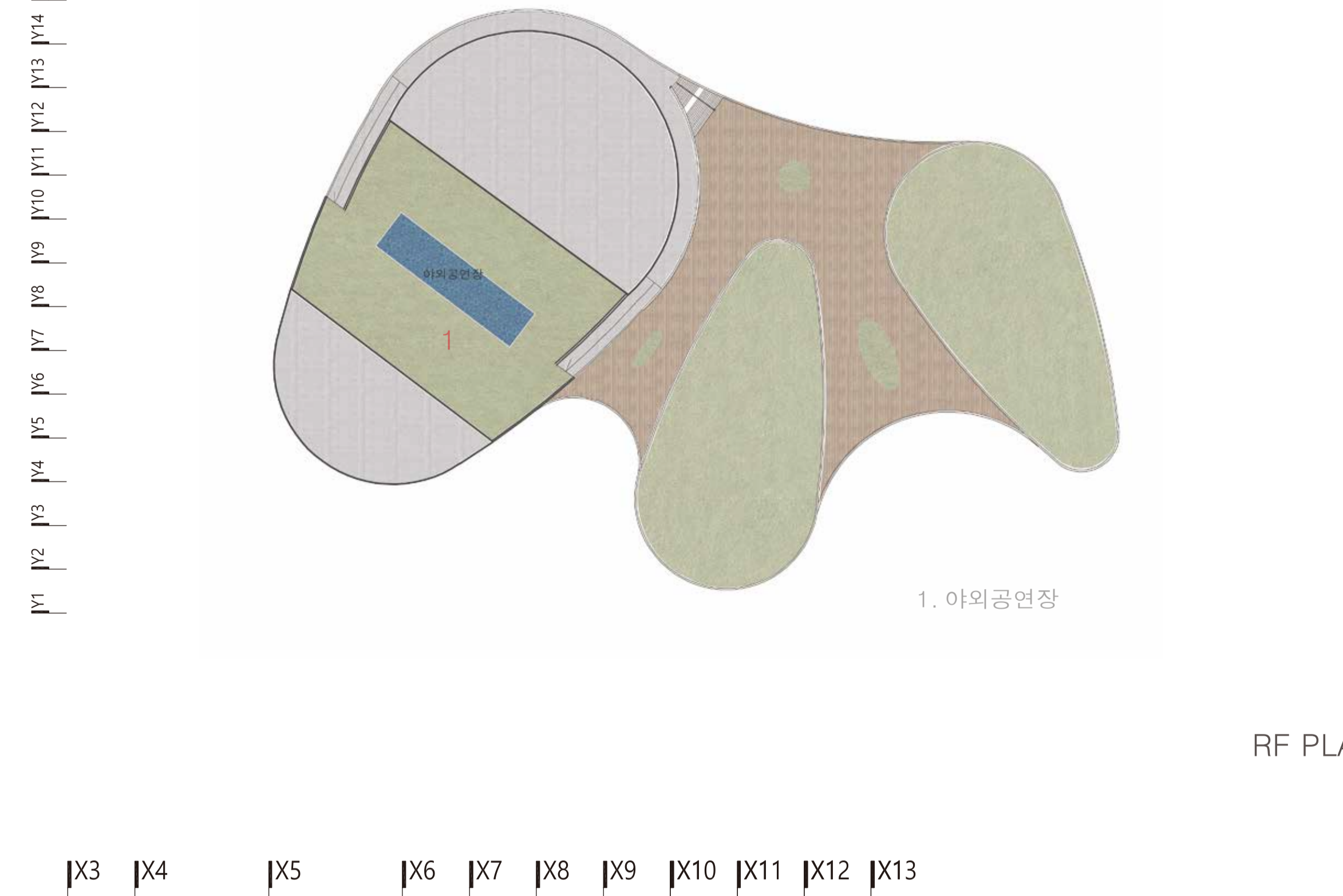
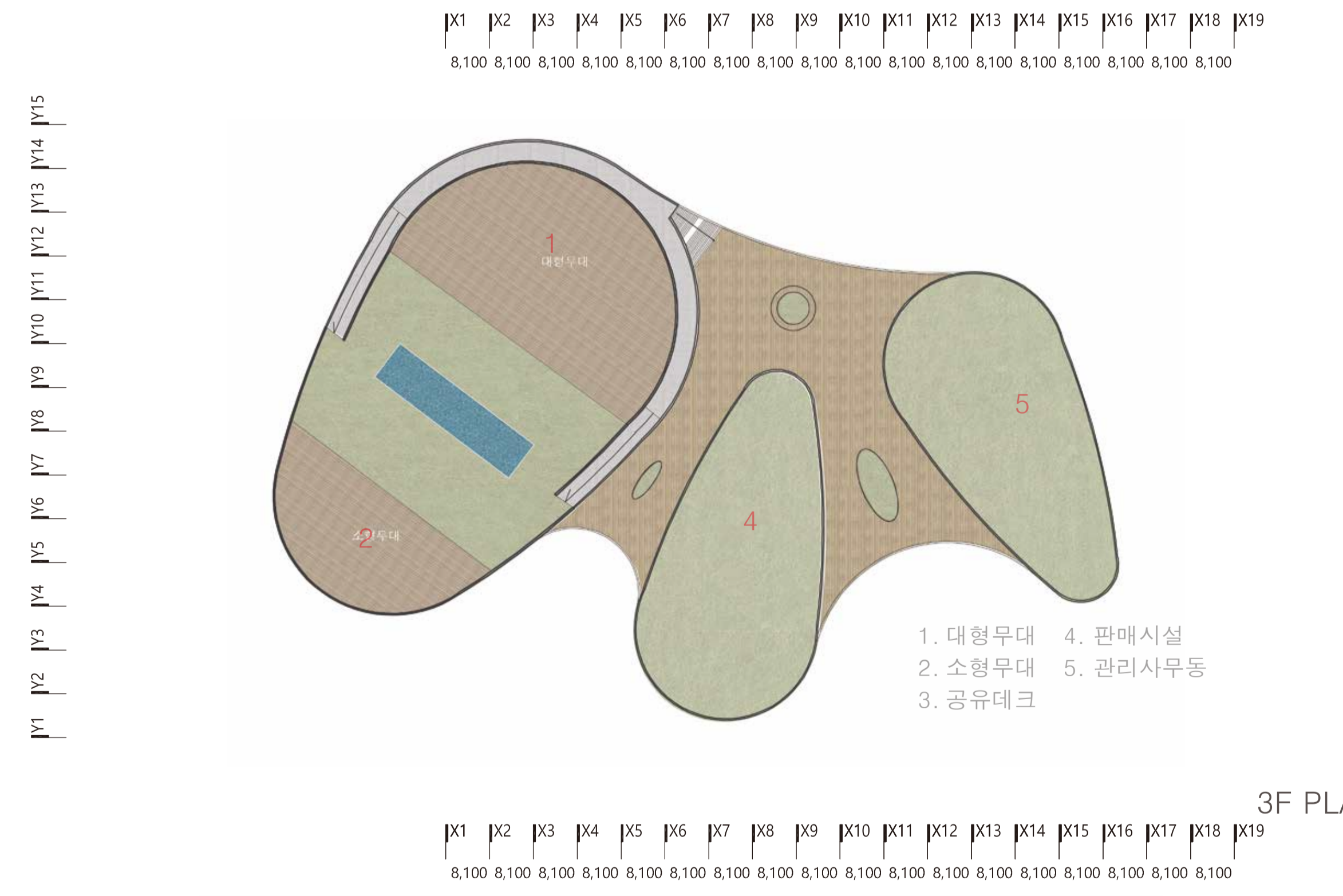
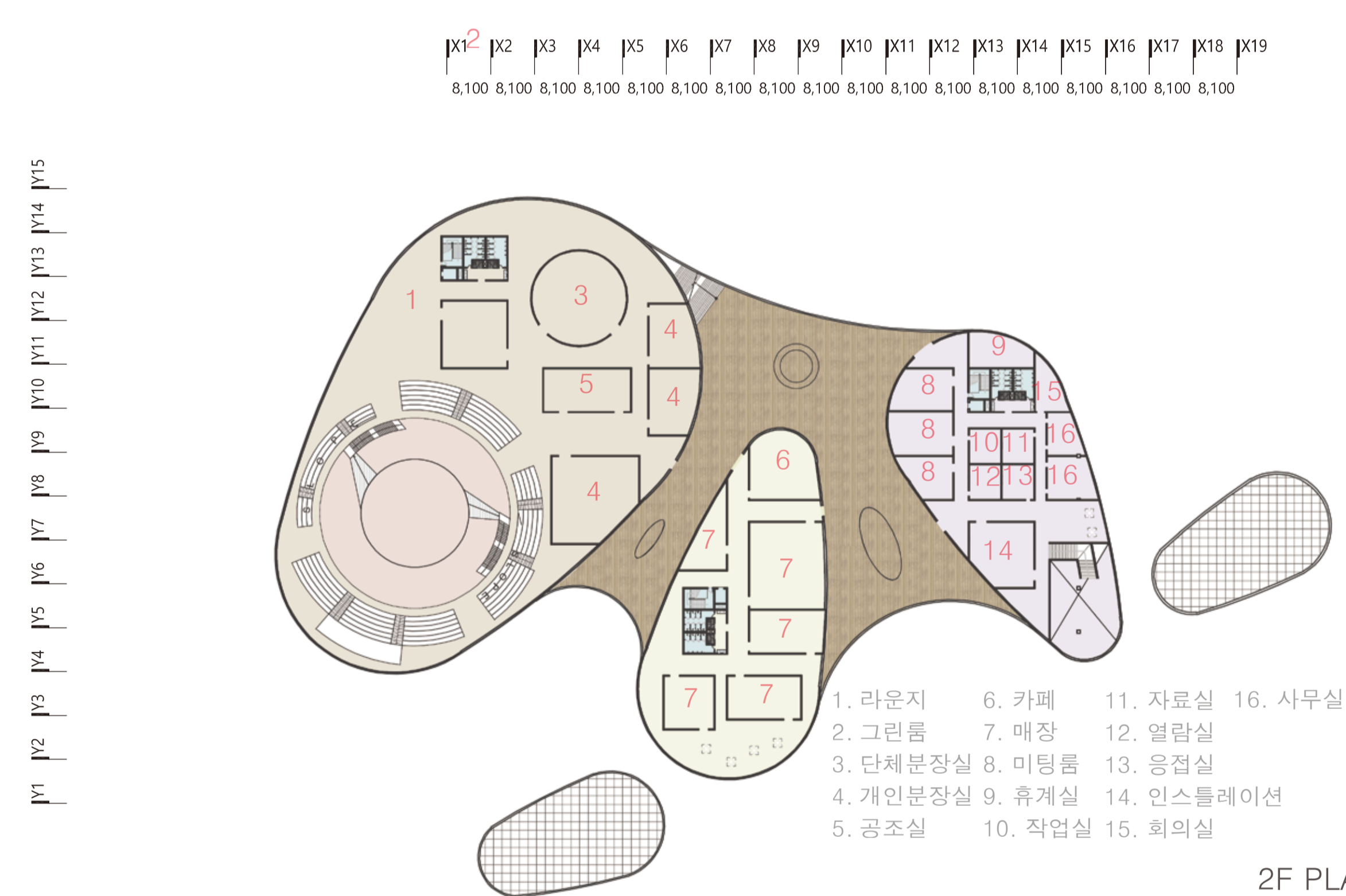
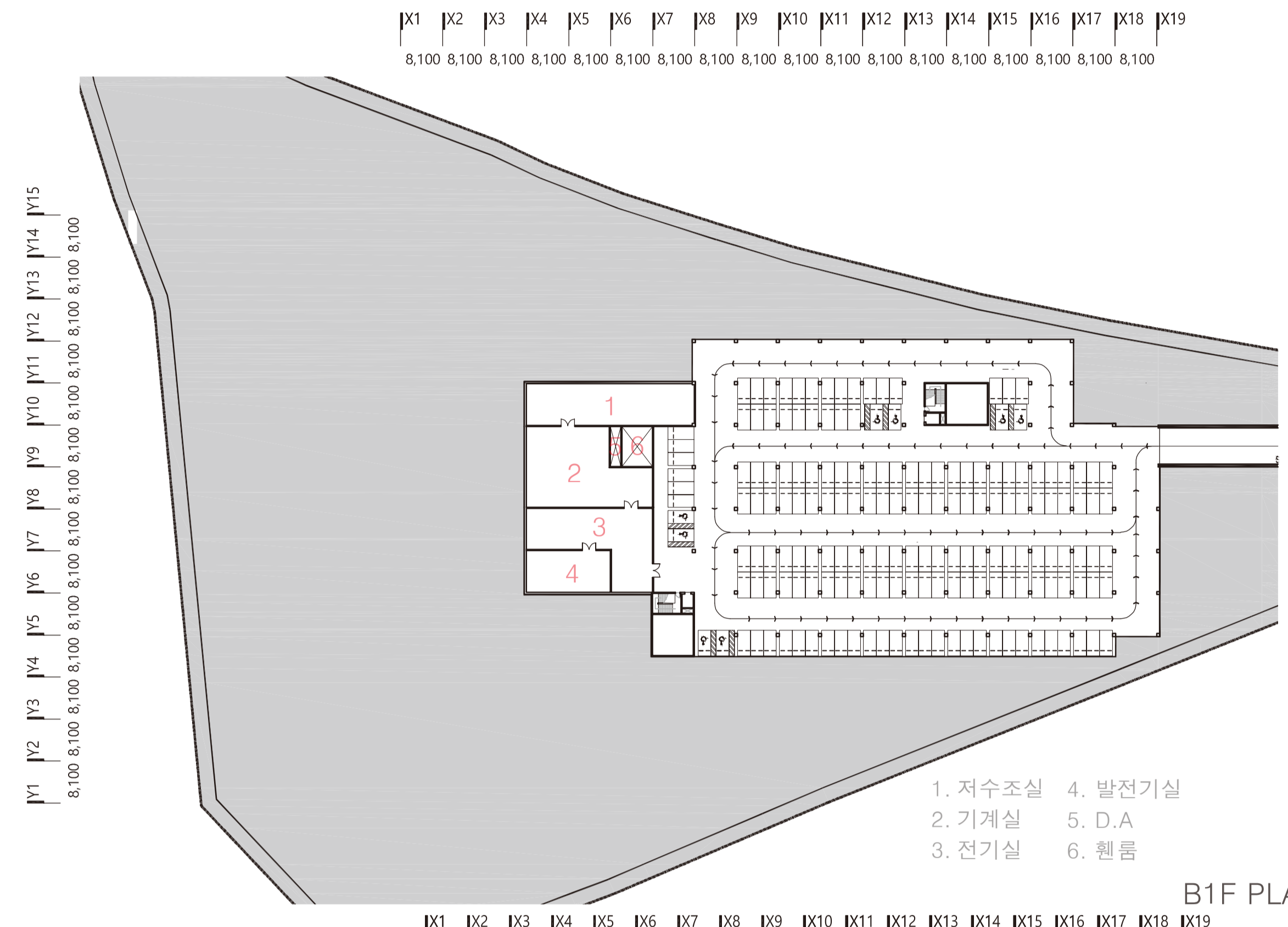
## PERSPECTIVE



## ELEVATION (SCALE:1/600)



## PLAN (SCALE:1/700)



## 축측면도